

- 5** Setzen Sie die mitgelieferten Verschlüsse auf die Dosierbecher und drehen Sie jeden Verschluss im Uhrzeigersinn (d. h. nach rechts), bis er hörbar einrastet und kindergesichert verschlossen ist (siehe Abbildung 6). Spülen Sie die Spritze mit Wasser aus.

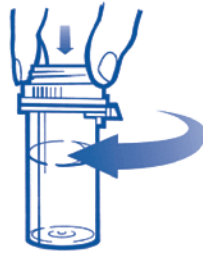


Abbildung 6

- 6** Unmittelbar vor dem Schlafengehen stellen Sie die zweite Dosis neben Ihr Bett. Möglicherweise müssen Sie einen Wecker stellen, damit Sie aufwachen, um Ihre zweite Dosis einzunehmen. Dies darf nicht eher als 2,5 Stunden und nicht später als 4 Stunden nach Einnahme der ersten Dosis geschehen. Öffnen Sie den Verschluss des ersten Dosierbechers (siehe Abbildung 7), indem Sie den kindergesicherten Verschluss nach unten drücken und den Verschluss gegen den Uhrzeigersinn (d. h. nach links) drehen. Trinken Sie die ganze erste Dosis, während Sie im Bett sitzen; danach verschließen Sie den Dosierbecher wieder und legen Sie sich dann sofort hin.



Abbildung 7

- 7** Wenn Sie 2,5 bis 4 Stunden später aufwachen, öffnen Sie den Verschluss des zweiten Dosierbechers. Trinken Sie die ganze zweite Dosis, während Sie im Bett sitzen. Verschließen Sie den zweiten Becher wieder und legen Sie sich dann sofort wieder hin, um weiterzuschlafen.

Bitte entnehmen Sie weitere Informationen der Gebrauchsanweisung in Ihrer Xyrem®-Packung und fragen Sie Ihren Arzt oder Apotheker.

Diese Information ist Teil des von der Europäischen Arzneimittel-Agentur geforderten Risikomanagement-Programms.



XYREM
Natriumoxybat



**ANWEISUNGEN ZUR
EINNAHME**

FÜR PATIENTEN

VON XYREM® (NATRIUMOXYBAT)

Ihre Xyrem®-Packung enthält eine Flasche Xyrem®-Lösung zum Einnehmen, einen Flaschenadapter zum Eindrücken, eine Messspritze mit Messeinteilung, zwei Dosierbecher mit kindergesichertem Verschluss zur Zubereitung und Lagerung Ihrer beiden Dosen für die Nacht sowie eine Xyrem®-Gebrauchsinformation.

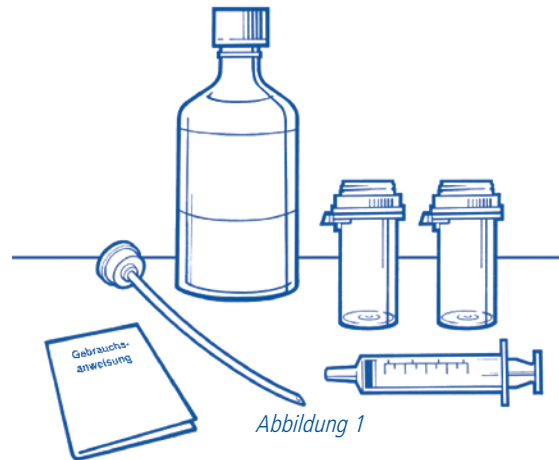


Abbildung 1

Bitte lesen Sie vor der Anwendung der ersten Xyrem®-Dosis die Gebrauchsinformation, um weitere wichtige Informationen zu erhalten. Nehmen Sie Xyrem® genau entsprechend der Absprache mit Ihrem Arzt ein.

Falls Sie weitere Fragen oder Bedenken zur Anwendung von Xyrem® haben, sprechen Sie bitte mit Ihrem Arzt.

Sie müssen beide Dosen vor dem Zubettgehen vorbereiten.

- 1 Entfernen Sie den Verschluss der Flasche, indem Sie den Verschluss nach unten drücken und gleichzeitig gegen den Uhrzeigersinn (d. h. nach links) drehen. Nach dem Entfernen des Verschlusses stellen Sie die Flasche aufrecht auf einen Tisch. Auf dem Flaschenhals befindet sich eine Folienversiegelung aus Kunststoff, die vor dem ersten Öffnen der Flasche entfernt werden muss. Halten Sie die Flasche aufrecht und setzen Sie den Flaschenadapter zum Eindrücken in den Flaschenhals ein. Dies müssen Sie nur beim ersten Öffnen der Flasche tun. Der Adapter kann danach zur weiteren Verwendung in der Flasche bleiben (siehe Abbildung 2).

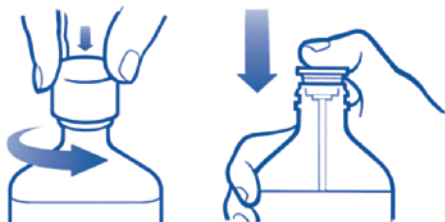


Abbildung 2

- 2 Dann setzen Sie die Spitze der Messspritze in die Mitte der Flaschenöffnung ein und drücken Sie sie fest nach unten (siehe Abbildung 3).

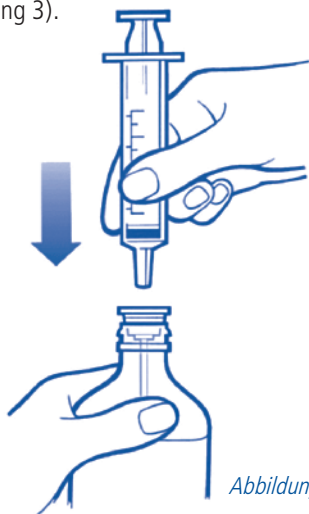


Abbildung 3

- 3 Halten Sie die Flasche und die Spritze mit einer Hand fest und ziehen Sie mit der anderen Hand die vorgeschriebene Dosis auf, indem Sie den Kolben der Spritze nach oben ziehen.



HINWEIS: Das Arzneimittel fließt nur dann in die Spritze, wenn Sie die Flasche aufrecht halten (siehe Abbildung 4).

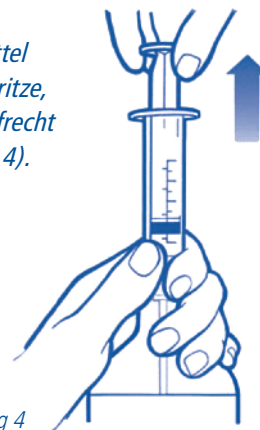


Abbildung 4

- 4 Ziehen Sie die Spritze aus der Flaschenöffnung heraus. Entleeren Sie das Arzneimittel aus der Spritze in einen der mitgelieferten Dosierbecher, indem Sie auf den Kolben der Spritze drücken. Wiederholen Sie diese Schritte für den zweiten Dosierbecher. Geben Sie anschließend etwa 60 ml Wasser in jeden Dosierbecher (60 ml entsprechen etwa 4 Esslöffel Wasser) (siehe Abbildung 5).



Abbildung 5